

Technický list:

EA-K-50

Požární odvětrání s.r.o.

Mihulka František - 607 561 562
Kostelecký Rudolf - 728 720 314

Řetězový otvírač pro požární odvětrání i denní větrání s pomalým startem i dojezdem. Otvírač je možné objednat i ve variantě tandemové.



Technické údaje:

zdvih	500 mm	600 mm	750 mm	1000 mm
tlačná / tažná síla	500 / 500 N	500 / 500 N	350 / 500 N	100 / 500 N
vstupní napětí	24V DC (- 15% / + 15%)			
proudový odběr	1,4 A			
pracovní teplota	od 0 do + 75 °C			
třída ochrany	IP 32			
kabel	3 x 0,75 mm ² (6 x 0,75 mm ² tandem verze) - 3 m			
kryt otvírače	hliník E6 / EV1			
vzdálenost kabelu mezi otvírači v tandemu	max. 10 m			
Hmotnost bez konzole	2,25 kg	2,39 kg	2,61 kg	2,97 kg

Požární odvětrání s.r.o.
Luční 139, 267 01 Zahořany

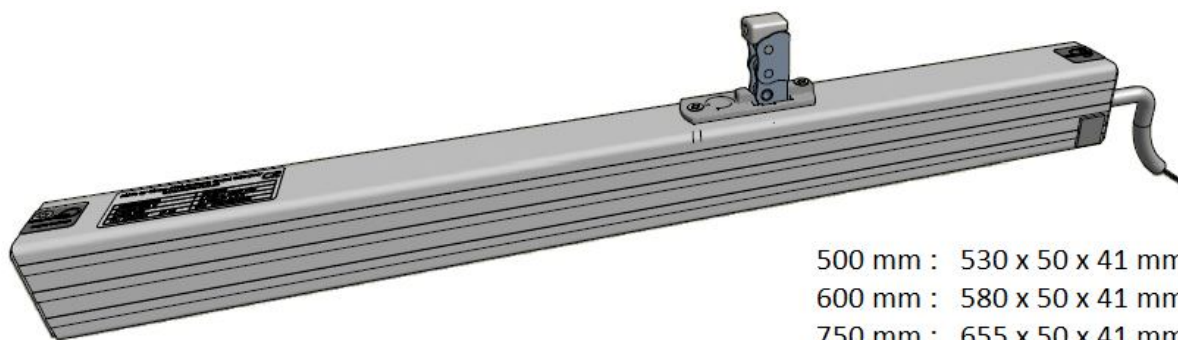
IČO: 288 70 972
DIČ: CZ 288 70 972

mihulka@pozarniodvetrani.cz

www.pozarniodvetrani.cz

kostelecky@pozarniodvetrani.cz

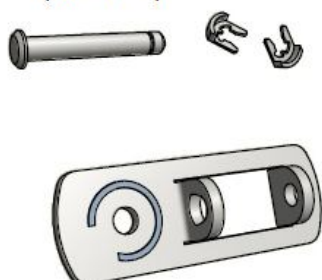
Rozměry:



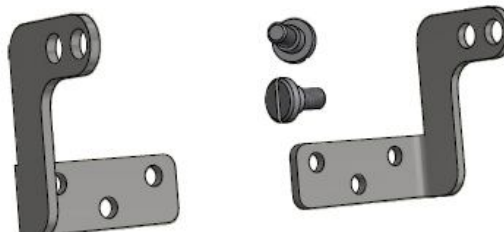
500 mm : 530 x 50 x 41 mm
600 mm : 580 x 50 x 41 mm
750 mm : 655 x 50 x 41 mm
1000 mm : 780 x 50 x 41 mm

Konzole (nejsou součástí balení):

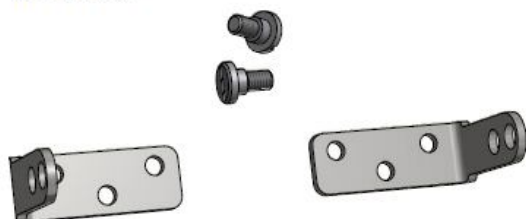
křídlová konzole K-K50-OK
(K2 5089)



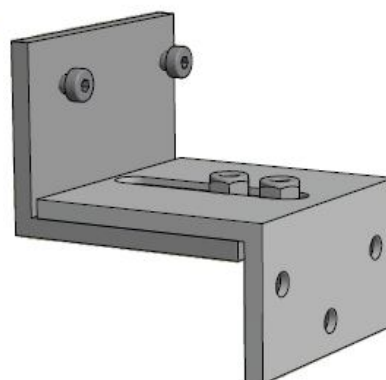
konzole K-K50-A
(K2 5086)



konzole K-K50-K
(K2 5087)

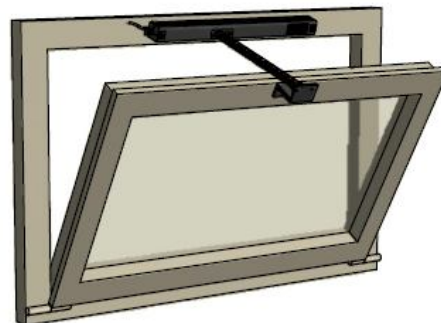
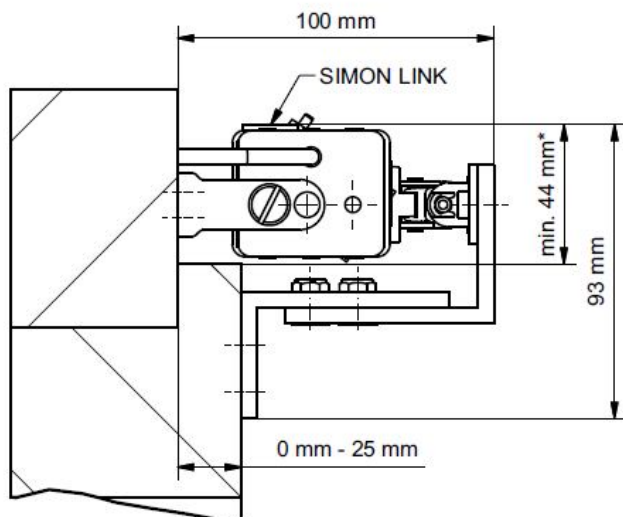


Z-konzole K-K50-SKI
(K2 5088)



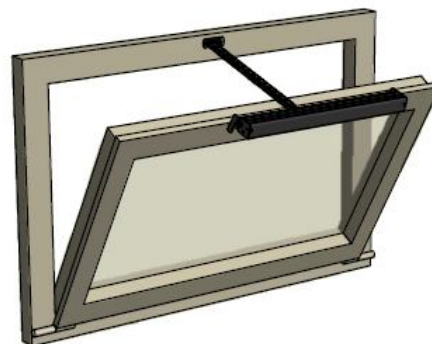
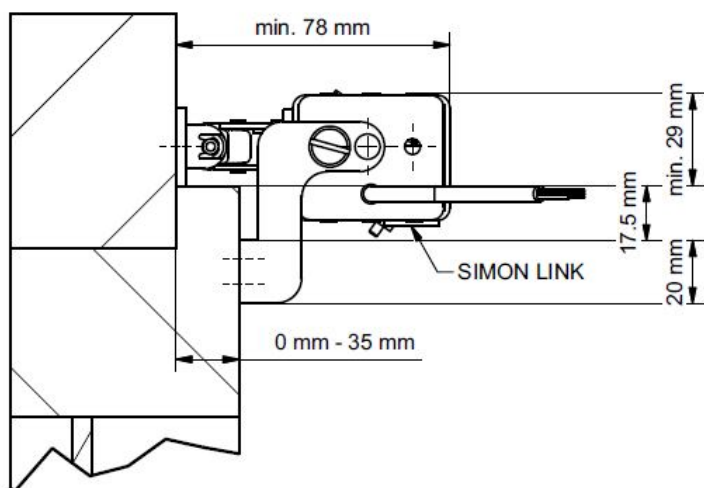
Možnosti použití:

OKNO S PANTY DOLE - MOTOR NA RÁMU

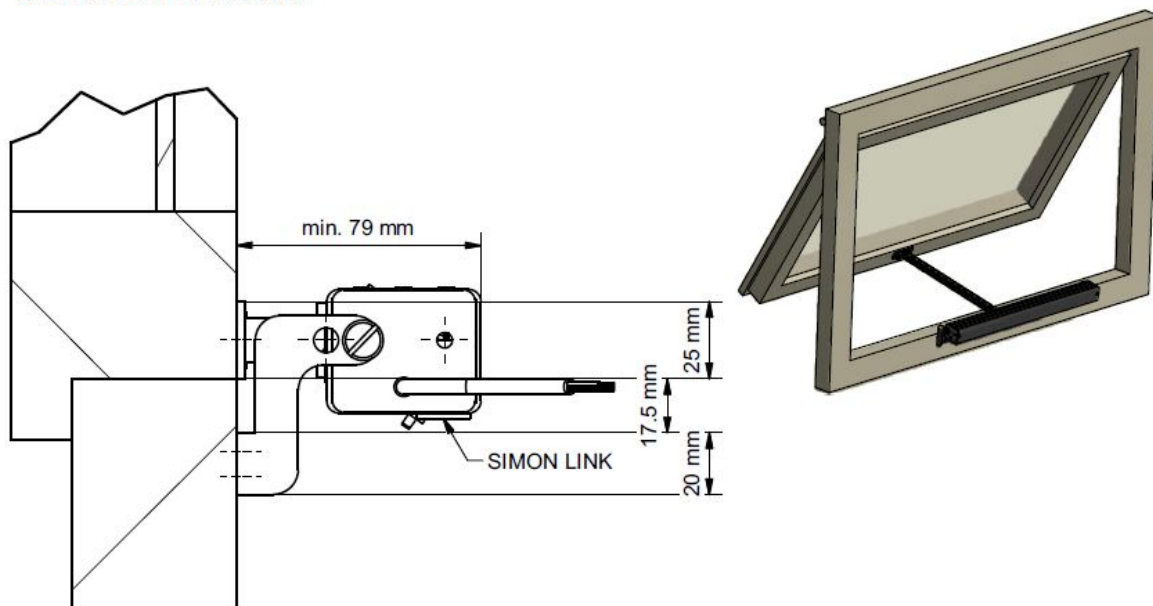


* záleží na výšce křídla a úhlu otevření

OKNO S PANTY DOLE - MOTOR NA KŘÍDLE



OKNO S PANTY NAHOŘE



Naprogramování:



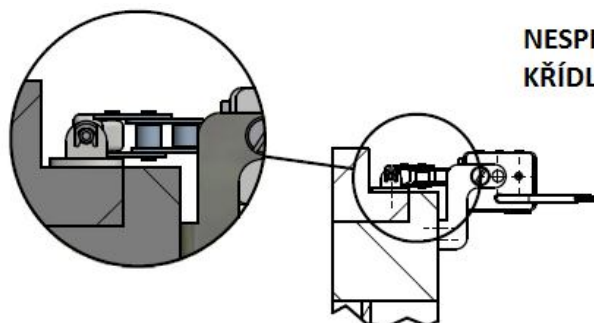
Možnost individuálního nastavení:

- nastavení zdvihu
- nastavení max. proudového odběru

Nastavení je možné pouze s originálním vybavením od výrobce.



Upozornění:



Požární odvětrání s.r.o.
Luční 139, 267 01 Zahořany

IČO: 288 70 972
DIČ: CZ 288 70 972

mihulka@pozarniodvetrani.cz

www.pozarniodvetrani.cz

kostelecky@pozarniodvetrani.cz

Bezpečnostní pokyny při instalaci motoru EA-K-50 (dále jen motoru):

Instalaci může provádět pouze osoba proškolená výrobcem či dodavatelem zařízení. Instalaci může provádět pouze osoba s odbornými znalostmi a vzděláním v oboru elektro.

V případě instalace motoru na okna s panty dole je třeba tato okna vybavit mechanickým zabezpečením (nůžkami), a to s dostatečným zdvihem s ohledem na délku motoru.

Dbejte na odpovídající pevné připevnění motoru na rám i křídlo, které odpovídá síle motoru.

Motor musí mít svůj zdroj proudu. Napětí a síla zdroje proudu musí být v souladu s technickými parametry motoru.

Před prvním uvedením do provozu je třeba zkontrolovat přívodní kabely, Zvláště je nutno zohlednit průřez kabelu.

Zařízení se smí používat pouze k účelům, pro které bylo vyrobeno. Jakékoliv jiné použití je zakázáno. Co není výslovně dovoleno je zakázáno.

Veškeré komponenty jsou určeny pouze pro interiérové použití.

Připojení na zdroj 24V provedte až po přezkoušení celého zařízení.

Při zavírání i otevírání okna je třeba mít na paměti sílu motoru přesahující 500 N. Je zakázáno vkládat ruku či jinou část těla do dráhy motoru, nebo ovládaného prvku (např. okna, světlíku). Hrozí nebezpečí úrazu. Pohyb okna či motoru lze zastavit pouze pomocí tlačítka nebo odpojením od zdroje elektrického proudu. Jakékoliv jiné způsoby zastavení (např. pomocí lidské síly) mohou mít za následek poranění.

Provozovatel musí pravidelně kontrolovat funkčnost motoru. Při případné závadě je třeba okamžitě vyrozumět zřizovací firmu. Vadné díly je nutné okamžitě nahradit originálními náhradními díly. Motor smí zásadně otevírat pouze výrobce.

Dále je třeba mít na paměti znění následujících norem a jejich novelizace:

ČSN 730802, ČSN 730804, ČSN 332000, ČSN 332130, ČSN EN 50265-1,
ČSN EN 50265-2-1, ČSN 730875, ČSN EN 294, ČSN EN 349, ČSN EN 60204,
ČSN EN 60335-1 + A55, ČSN EN 60529, ČSN EN 12101-1, ČSN EN 12101-2,
a další

Veškeré pochybnosti konzultujte s firmou Požární odvětrání s.r.o.!

www.pozarniodvetrani.cz