

Technický list:

EA-KL²-K

Požární odvětrání s.r.o.

Mihulka František - 607 561 562
Kostecký Rudolf - 728 720 314

Kompaktnější verze inovovaného, ramenného otvírače pro požární odvětrání i denní větrání. Nabízí se ve variantě 24V a disponuje silou až 800N.



Technické údaje:

tlačná síla	500 N	800 N
délka zdvihu	530 mm (nebo menší)	
vstupní napětí	24V DC (- 15% / + 25%)	
proudový odběr	1,4 A	2,0 A
pracovní teplota	od 0 do + 75 °C	
třída ochrany	IP 54 (vyšší IP na vyžádání)	
kabel	5 (6) x 0.75 mm ² (2 m)	
kryt otvírače / rameno otvírače	RAL 9006 / nerez. ocel	
rychlost	asi 14 mm / s	
počet otvíračů v tandemu	max. 4 ks	
vzdálenost kabelu mezi otvírači v tandemu	max. 10 m	
Hmotnost bez konzole	4,1 kg	

Požární odvětrání s.r.o.
Luční 139, 267 01 Zahořany

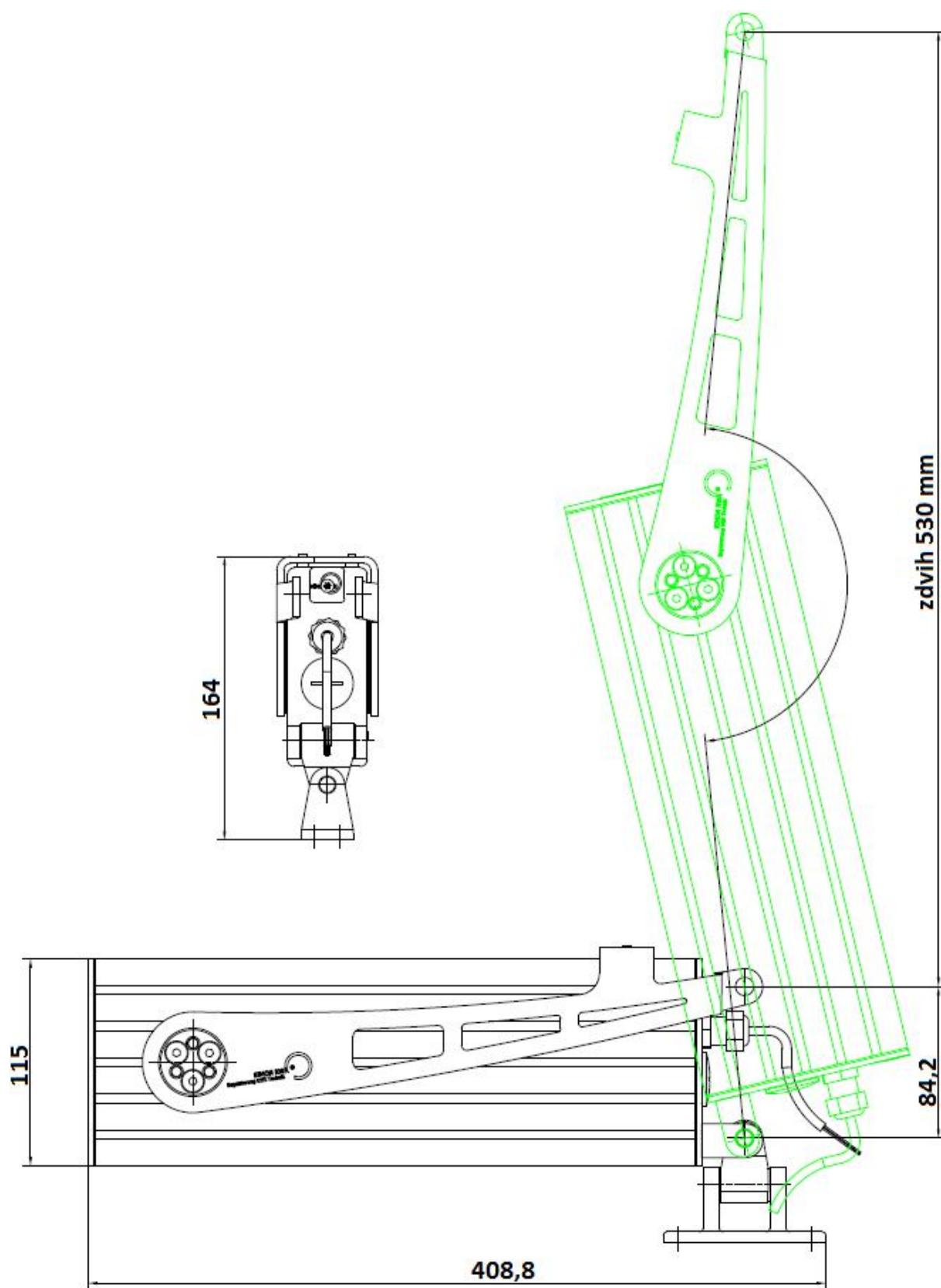
IČO: 288 70 972
DIČ: CZ 288 70 972

mihulka@pozarniodvetrani.cz

www.pozarniodvetrani.cz

kostecky@pozarniodvetrani.cz

Rozměry:



Požární odvětrání s.r.o.
Luční 139, 267 01 Zahořany

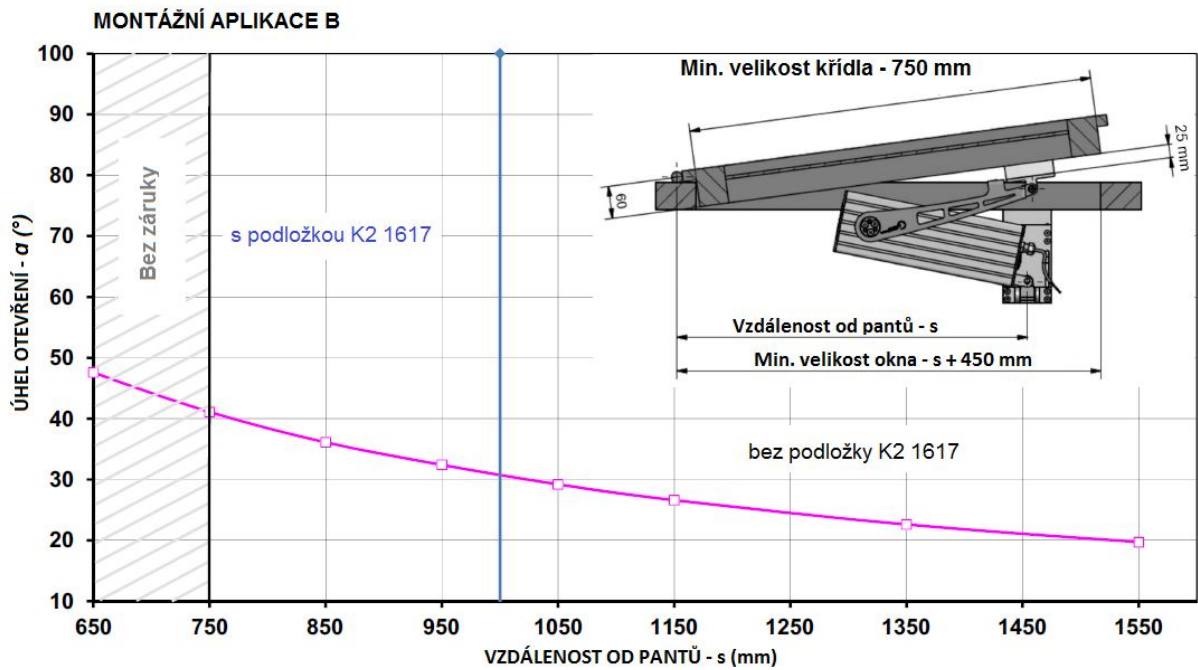
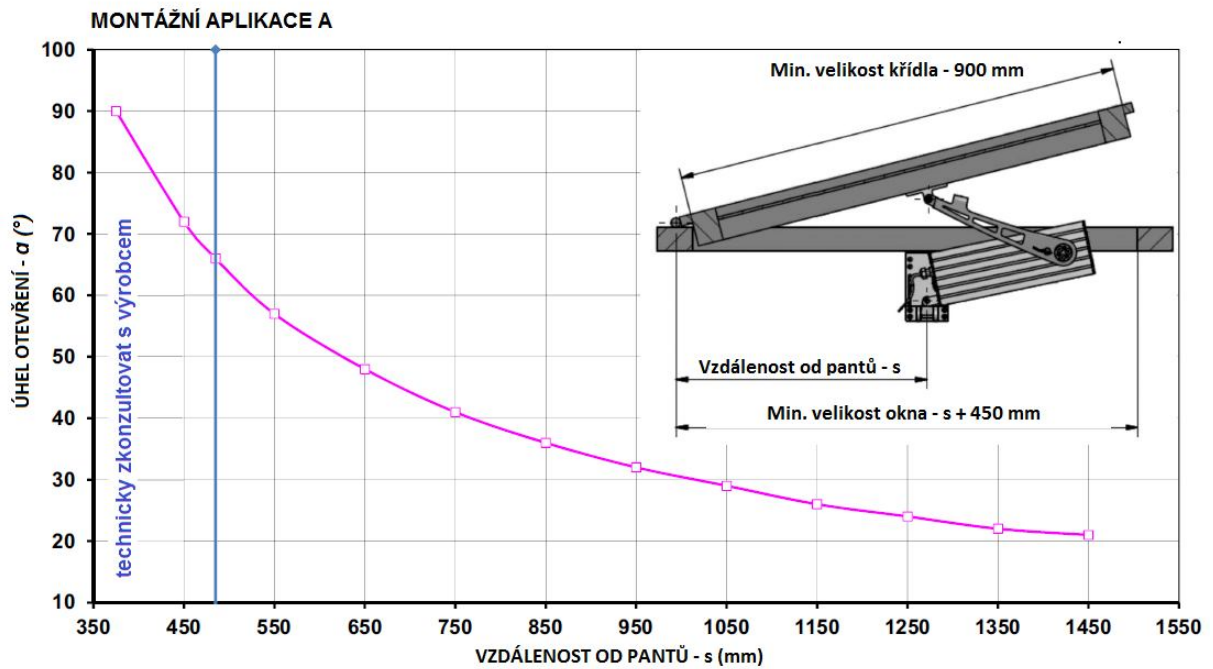
IČO: 288 70 972
DIČ: CZ 288 70 972

mihulka@pozarniodvetrani.cz

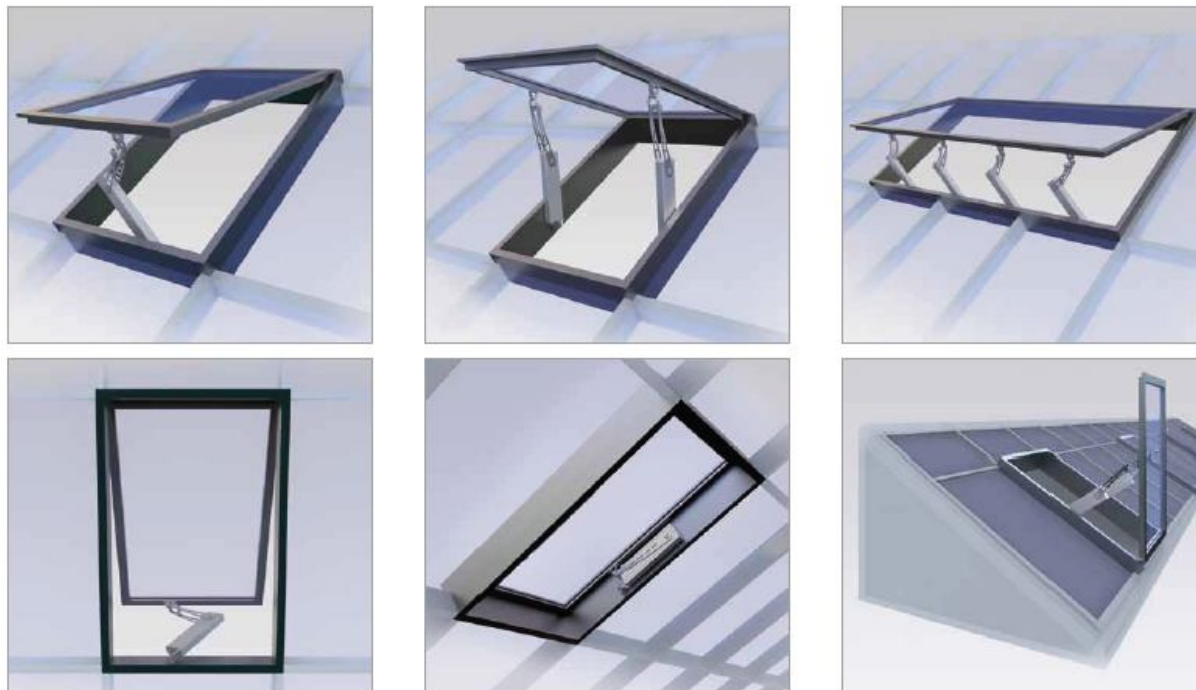
www.pozarniodvetrani.cz

kostecky@pozarniodvetrani.cz

Úhel otevření:



Možnosti použití:



Naprogramování:



Možnost individuálního nastavení:

- nastavení zdvihu
- nastavení max. proudového odběru

Nastavení je možné pouze s originálním vybavením od výrobce.



Kompaktní vysoce výkonný otvírač



Technologie laserového řezání hran



Stylový hliníkový profil



Požární odvětrání s.r.o.
Luční 139, 267 01 Zahořany

IČO: 288 70 972
DIČ: CZ 288 70 972

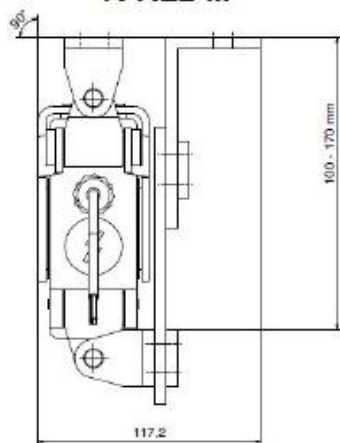
mihulka@pozarniodvetrani.cz

www.pozarniodvetrani.cz

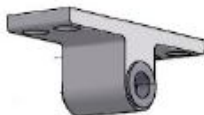
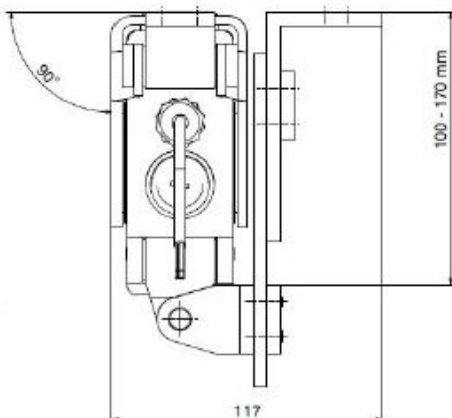
kostelecky@pozarniodvetrani.cz

Konzole (nejsou součástí balení otvárače):

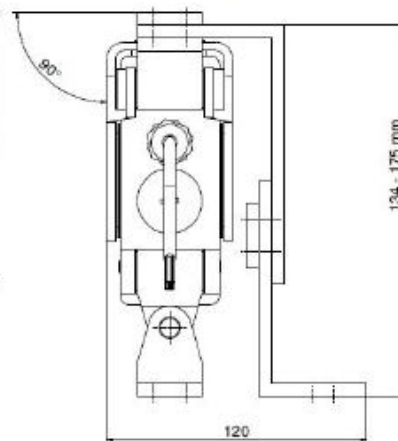
(obj. č. K2 1610)
K-KL2-M



(obj. č. K2 1612)
K-KL2-S

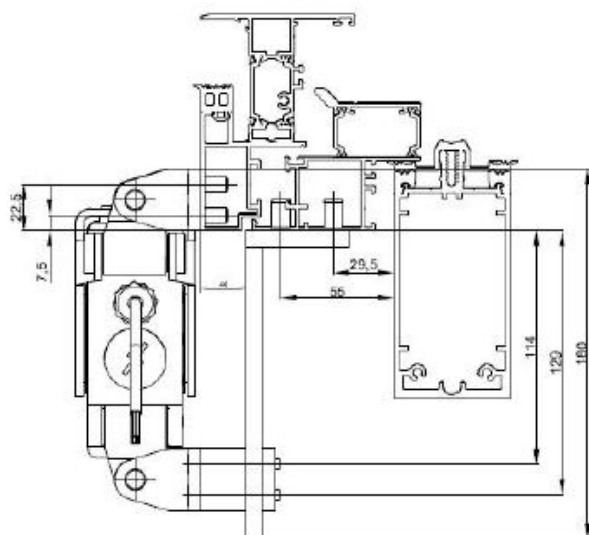


(obj. č. K2 1611)
K-KL2-I

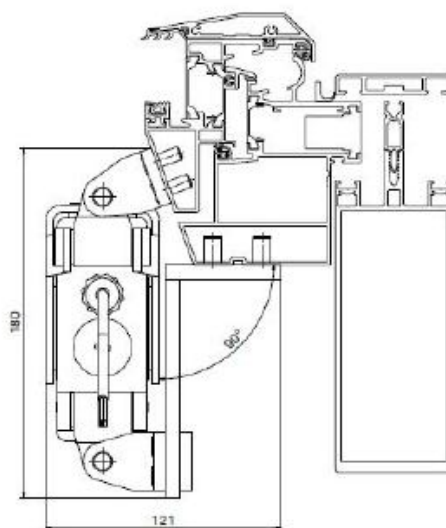


(otevírání dovnitř)

(obj.č. K2 1616)
K-KL2 RAICO 105D



(obj.č. K2 1613)
K-KL2 SCHÜCO AW57RO



Bezpečnostní pokyny při instalaci motoru EA-K²-K (dále jen motoru):

Instalaci může provádět pouze osoba proškolená výrobcem či dodavatelem zařízení. Instalaci může provádět pouze osoba s odbornými znalostmi a vzděláním v oboru elektro.

V případě instalace motoru na okna s panty dole je třeba tato okna vybavit mechanickým zabezpečením (nůžkami), a to s dostatečným zdvihem s ohledem na délku motoru.

Dbejte na odpovídající pevné připevnění motoru na rám i křídlo, které odpovídá síle motoru.

Motor musí mít svůj zdroj proudu. Napětí a síla zdroje proudu musí být v souladu s technickými parametry motoru.

Před prvním uvedením do provozu je třeba zkontrolovat přívodní kabely, Zvláště je nutno zohlednit průřez kabelu.

Zařízení se smí používat pouze k účelům, pro které bylo vyrobeno. Jakékoliv jiné použití je zakázáno. Co není výslovně dovoleno je zakázáno.

Veškeré komponenty jsou určeny pouze pro interiérové použití.

Připojení na zdroj 24V provedte až po přezkoušení celého zařízení.

Při zavírání i otevírání okna je třeba mít na paměti sílu motoru přesahující 800 N. Je zakázáno vkládat ruku či jinou část těla do dráhy motoru, nebo ovládaného prvku (např. okna, světlíku). Hrozí nebezpečí úrazu. Pohyb okna či motoru lze zastavit pouze pomocí tlačítka nebo odpojením od zdroje elektrického proudu. Jakékoliv jiné způsoby zastavení (např. pomocí lidské síly) mohou mít za následek poranění.

Provozovatel musí pravidelně kontrolovat funkčnost motoru. Při případné závadě je třeba okamžitě vyrozumět zřizovací firmu. Vadné díly je nutné okamžitě nahradit originálními náhradními díly. Motor smí zásadně otevírat pouze výrobce.

Dále je třeba mít na paměti znění následujících norem a jejich novelizace:

ČSN 730802, ČSN 730804, ČSN 332000, ČSN 332130, ČSN EN 50265-1,
ČSN EN 50265-2-1, ČSN 730875, ČSN EN 294, ČSN EN 349, ČSN EN 60204,
ČSN EN 60335-1 + A55, ČSN EN 60529, ČSN EN 12101-1, ČSN EN 12101-2,
a další

Veškeré pochybnosti konzultujte s firmou Požární odvětrání s.r.o.!

www.pozarniodvetrani.cz